

07 17

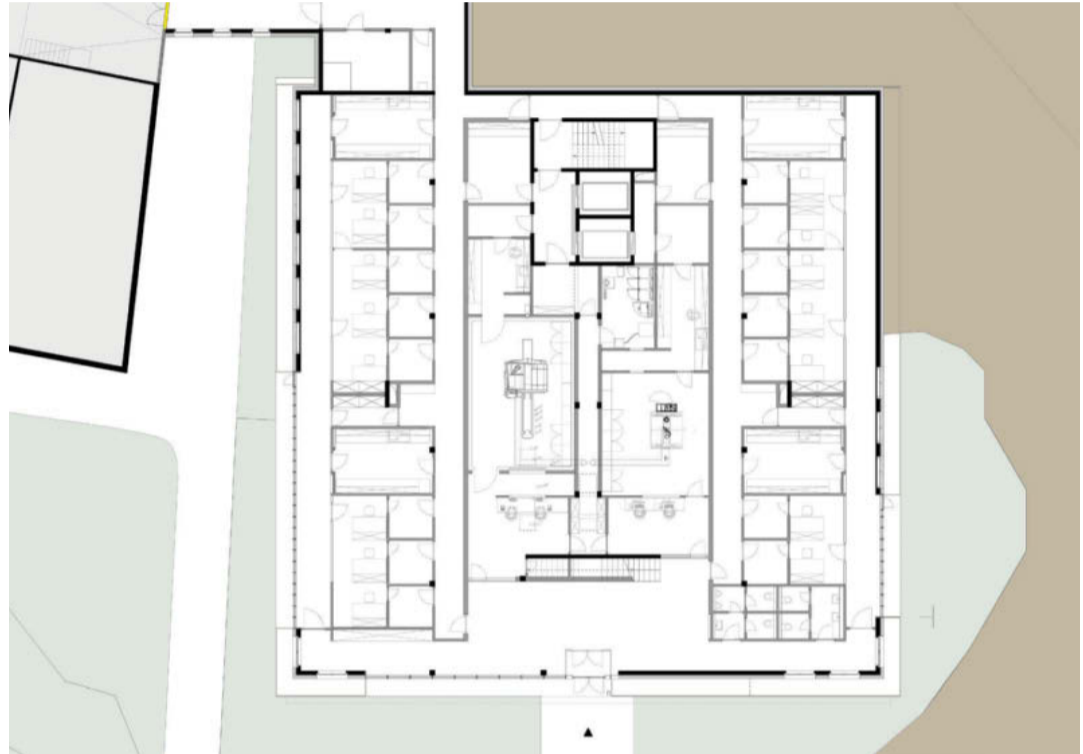
ARCHITEKTUR
UPDATE BERLIN



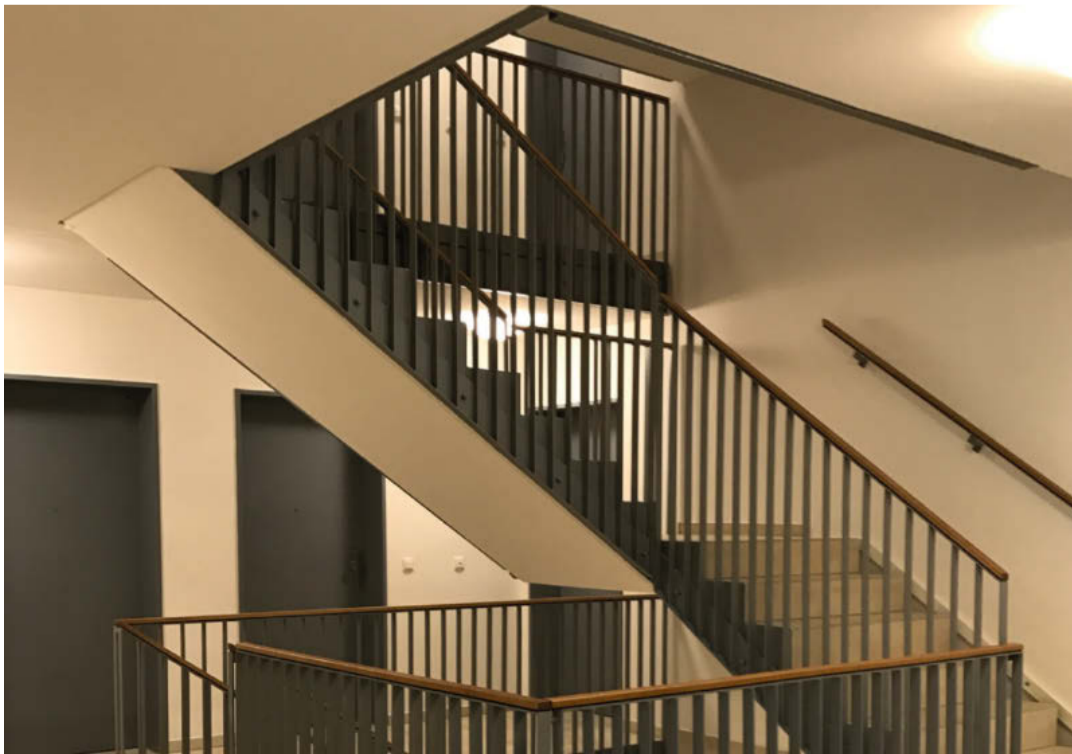
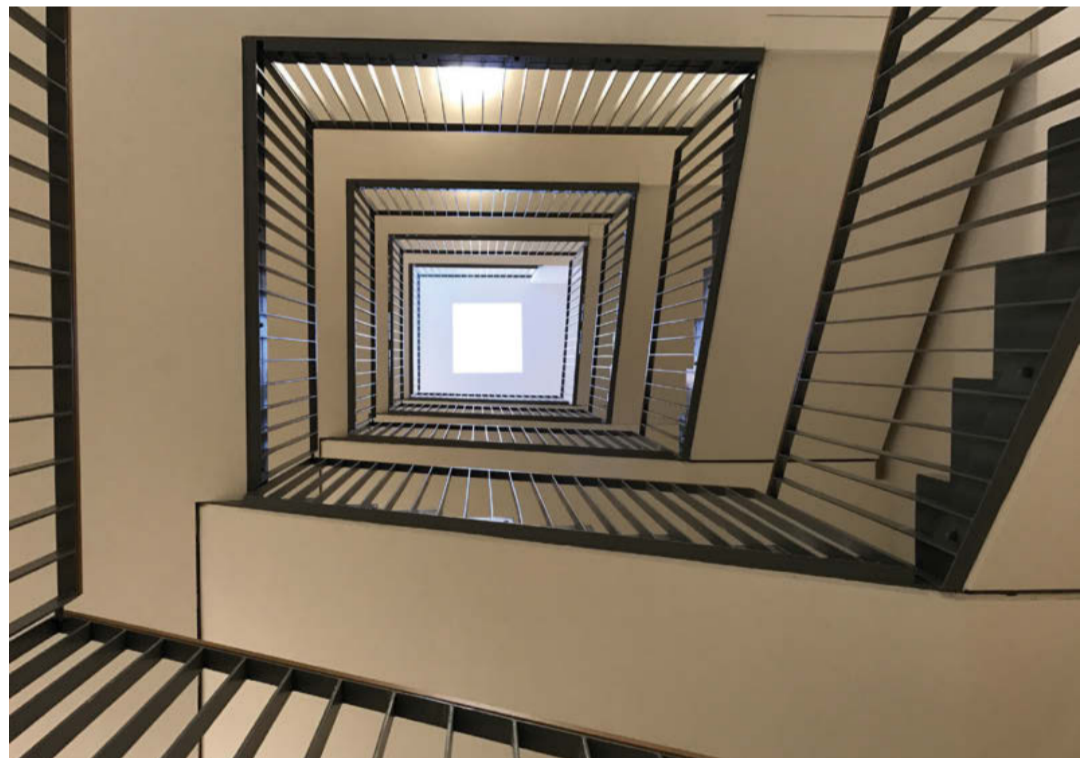
IttenBrechtbühl

www.ittenbrechtbuehl.ch
berlin@ittenbrechtbuehl.de
+49 30 69 53 64 00

DEUTSCHES PRIMATENZENTRUM GÖTTINGEN
 KELLNERWEG, 37077 GÖTTINGEN
 – Neubau Forschungsgebäude mit MRT Laboren und
 Tierhaltung



DEGEWO, WOHNUNGSBAU
 ABRAM-JOFFE-STRASSE 6, 8 KATHARINA-BOLL-
 DORNBERGER-STRASSE 28, BERLIN
 – Neubau



WEITERE WETTBEWERBE / PROJEKTE

- **SCHÖNEFELDER CHAUSSEE**, degewo Neubau Wohnen, Schönfelder Chaussee 23/Wegedornstrasse, 12524 Berlin
- **KARL-HOLTZ-STRASSE**, degewo Neubau Wohnen, Karl-Holtz-Strasse 14, Rudolf Leonhard Strasse 2, 7 und 9, 12687 Berlin
- **BORSTEL, LEIBNIZ-RESPIRATORIUM**, Forschungszentrum Borstel, Neubau Leibniz-Respiratorium, Parkallee 1-4, 23845 Borstel

Titelseite: Entwurfsskizze

IttenBrechtbühl

www.ittenbrechtbuehl.de berlin@ittenbrechtbuehl.de

Annemarie Lippert / Gerrit Grigoleit / André Ernst / Benjamin Villén Paskoff / Manfred Keuenhof / Mascha Egberts / Susanne Wittber / Claudia Bender / Georg Tanner / Laura Dumais / Marie-Lou Roederer / Stefan Bendokat